

地域のみなさまへ ● 脳神経センター大田記念病院

新リハビリ棟工事だより

2017年9月1日 ■ No.3

社会医療法人祥和会 総務チーム施設担当 & 広報コミュニケーショングループ
福山市沖野上町 3-6-28 ■ ☎084-931-8650



御礼

去る7月29日開催の「新・回復期リハビリ棟建築に伴う住民説明会」にご出席いただきました地域の皆さま、誠にありがとうございました。また、開催をご支援くださいました沖野上西町内会の役員の皆さまに感謝を申し上げます。引き続き、よろしくお願い申し上げます。

社会医療法人祥和会

基礎を支える

「杭工事」が終わりました。

「新・リハビリ棟」の建築は去る8月1日に始まり、7日の早朝には、杭打ち機の搬入が行われ、10日から実際に杭の埋め込みが始まり、26日に終了しました。

基礎杭は、建築物を支える重要な役割を担っています。新・リハビリ棟で採用されたのはPHC杭。正しくは「プレテンション方式遠心力高強度プレレストコンクリート杭」と呼ばれるものです。

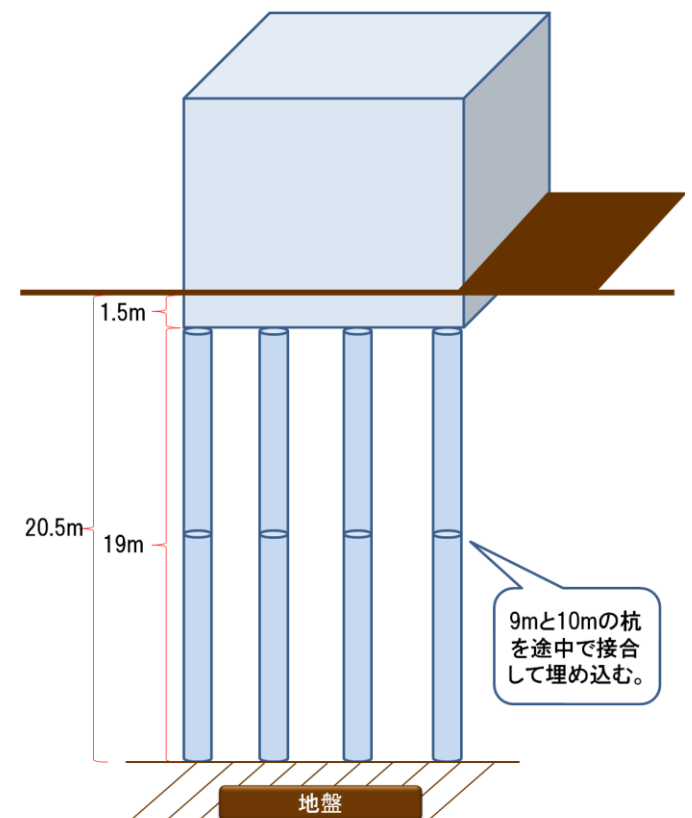
コンクリート杭の既製品が開発されたのは、いまから83年前の1934年(昭和9年)のこと。それまでは「木杭」が使われていました。戦後、新潟地震(1964)や十勝沖地震(1968)をきっかけに杭の重要性が認識され、阪神淡路大震災(1995)以降は、「強い杭」の開発が進みました。



▲杭の接合部分。



▲杭打ち機。最大で30mの高さになります。



▲杭の地下部分のイメージ図

今回の工事では、合計26地点に杭が埋め込まれました。支持地盤までクルクルと回転させながら埋め込み、10mと9mの杭を途中でつなぎ合わせて、約20m下にある支持地盤に到達させました。

【コンクリート杭の作り方】

- コンクリート杭は、工場生産品です。
- ①鋼製の円筒型枠に鉄筋かごを配置した後、
- ②コンクリートを投入して遠心力を利用してコンクリートを締め固めるとともに、
- ③コンクリート中の余剰水を脱水して成形、
- ④これにより高強度で中空形状の杭が出来上がります。

※コンクリート製のヒューム管や電柱の作り方とほぼ同じです。

9月～10月中旬まで 基礎工事が続きます。

9月に入りますと、建物の建築部分を1.5m掘り下げ、建物を大きく4つに分けて、鉄筋の配筋と、型枠をつくり、4回に分けてコンクリートを流し込みます。

なお、10月下旬からは鉄骨工事を行う予定です。

工事期間中は、土砂の搬出、資材や生コンクリートの納品により、ご近隣の皆さまにご迷惑をおかけします。安全第一に進めてまいりますので、何卒ご協力をお願いします。

脳神経センター大田記念病院 新リハビリ棟工事だより

「新・回復期リハビリ棟」(仮称) 9月・10月工程表

社会医療法人 祥和会 脳神経センター大田記念病院 回復期リハビリ棟増築工事 9月工程表

期間：平成29年08月01日
平成30年03月31日

月・日・曜日	9月																													
	1	2	3	4	5	6	7	8	9	10	11	12	13	14	15	16	17	18	19	20	21	22	23	24	25	26	27	28	29	30
作業内容	金	土	日	月	火	水	木	金	土	日	月	火	水	木	金	土	日	月	火	水	木	金	土	日	月	火	水	木	金	土
本体工事																														
基礎工事																														
設備工事																														
町内溝掃除実施																														

注：10日、17日、24日は祝日（敬老の日、秋分の日、霜降の日）のため作業停止。

社会医療法人 祥和会 脳神経センター大田記念病院 回復期リハビリ棟増築工事 10月工程表

期間：平成29年08月01日
平成30年03月31日

月・日・曜日	10月																														
	1	2	3	4	5	6	7	8	9	10	11	12	13	14	15	16	17	18	19	20	21	22	23	24	25	26	27	28	29	30	31
作業内容	日	月	火	水	木	金	土	日	月	火	水	木	金	土	日	月	火	水	木	金	土	日	月	火	水	木	金	土	日	月	火
基礎工事																															
コンクリート工事																															
鉄骨工事																															
設備工事																															
仮設工事																															

注：8日、15日、22日は祝日（敬老の日、秋分の日、霜降の日）のため作業停止。

建設工事期間中は、地域の皆さま、ご近所の皆さま、来訪者の皆さま、入院中の皆さまをはじめ、多くの皆さまにご迷惑をおかけいたします。安全第一に工事を進めてまいります。何卒ご理解とご協力をお願い申し上げます。

工事についてのお問い合わせは…
【施工】株式会社 鈴木工務店
脳神経センター大田記念病院 工事事務所
☎ 084-999-2722



●フェイスブックで、
脳神経センター大田記念病院の
最新情報をお届けしております。